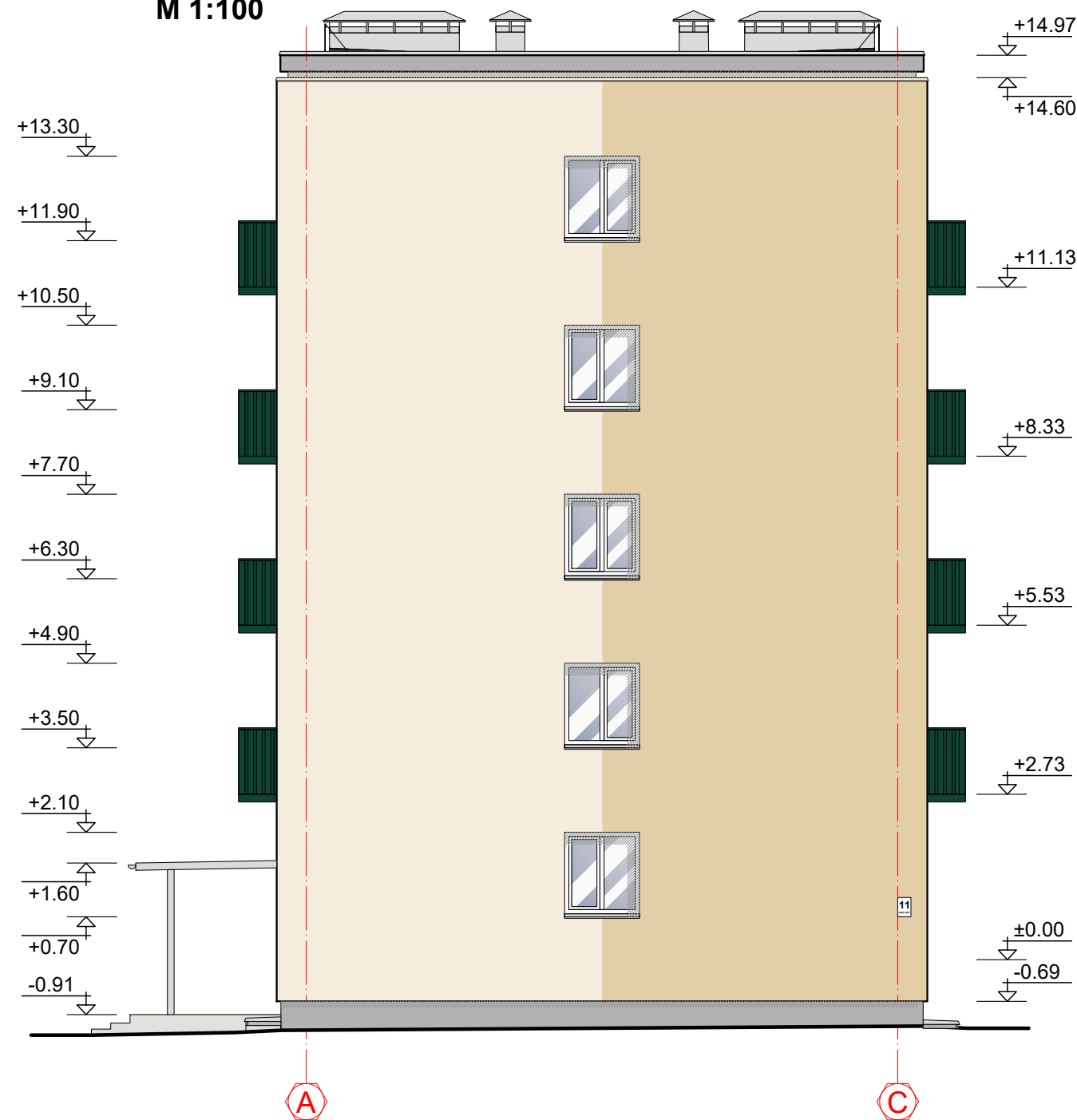
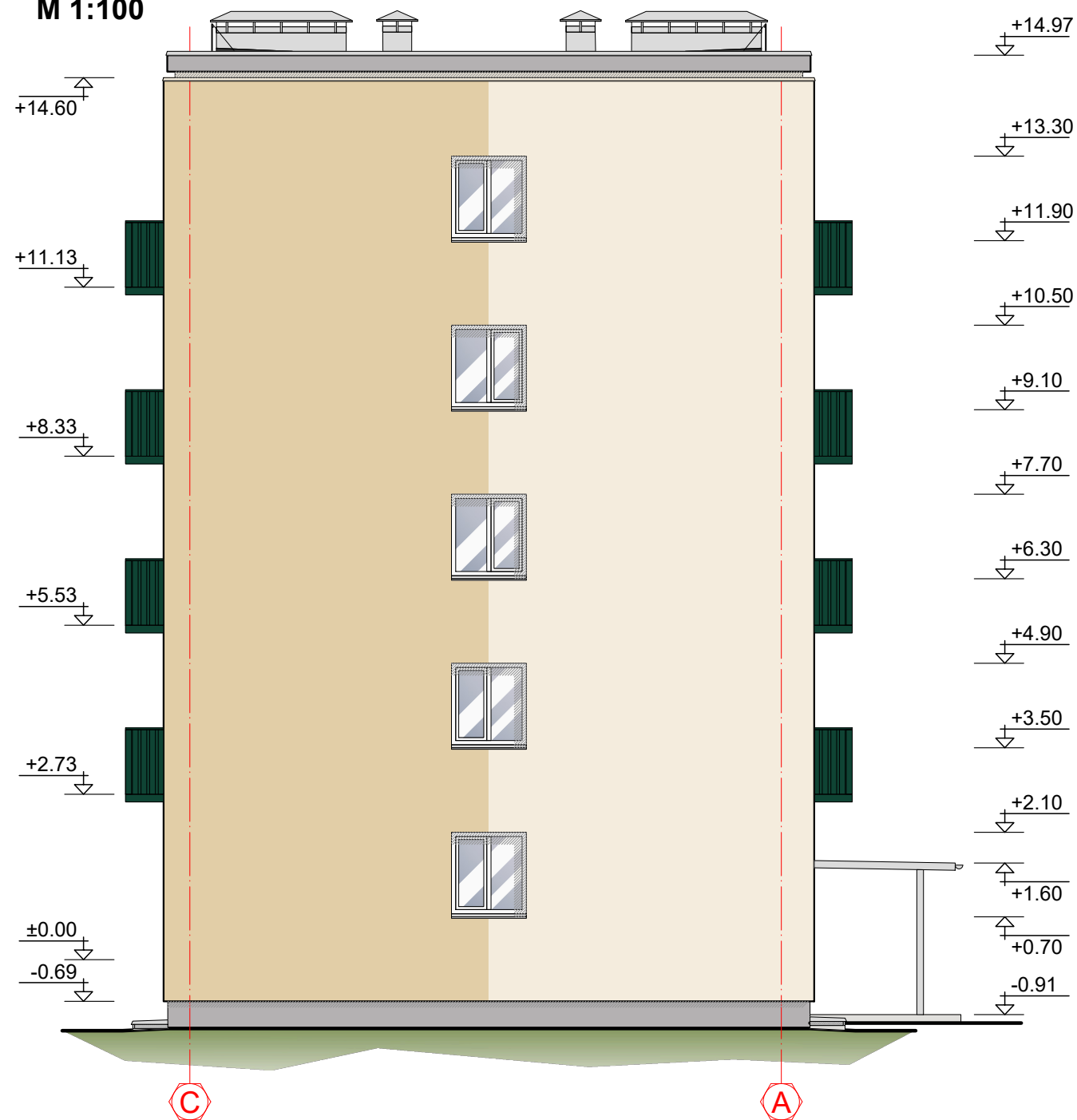


Fasāde asīs A-C
M 1:100



Fasāde asīs C-A
M 1:100



Krāsu toni

Apzīmējums	Paskaidrojums	Piezīmes
Esošās fasādes		
	Jumts, Bituma ruļļu jumta segums, tumši pelēks, 2 kārtas	
	Fasāde, Pamattonis 1, Palazzo 175 (L85 C17 H80)	Fassade A1 concept
	Fasāde, Pamattonis 2, Palazzo 180 (L93 C12 H80)	Fassade A1 concept
	Fasāde, Pamattonis 3, Basalt 13 (L68 C2 H19)	Fassade A1 concept
	Cokols, Basalt 13 (L68 C2 H19)	Fassade A1 concept

Papilelementu toni

Logi - esošie PVC/Koka profilu rāmji
Ailes malas - Palazzo 180 (L93 C12 H80)
Ārējās palodzes - krāsots, tonis RAL 1019 (bešs)
Ārdrurvis - esošie Tērauda profilu, tonis RAL 7005 (pelēks)
Balkonu apšuvums - esošs, skārda PP-20 profils, tonis RAL 6005 (tumši zaļš)
Tērauda kolonnas - tonis RAL 7005 (pelēks)

Piezīmes:

- Izmēri doti milimetros, augstuma atzīmes - metros.
- Visus izmērus precizēt uz vietas.
- Par nosacīto atzīmi ±0.00 pieņemts ēkas 1. Stāva tīrās grīdas līmenis.
- Visi materiāli doti pie viena ražotāja kvalitātes produktu piemēra, tie varbūt aizstāti uz citu ražotāju ekvivalentiem produktiem ar vienādiem vai labākiem tehniskiem, kvalitātes rādītājiem.
- Uz ēkas fasādes atrodas gāzesvads. Minimālais attālums no gāzesvada ass, līdz ēkas fasādei - 150mm un ekspluatācijas zona ap gāzesvadu 300mm uz katru pusi no gāzesvada malas.
- Gala ār sienas energoefektivitātes uzlabošana izstrādāta cita projekta ietvaros.

<p>SIA "Taikin Build" Reģ.Nr.40103363223 Būvkomersanta reģ.Nr.16292 Jur.adrese: Stiklu iela 16, Daugavpils e-pasts: taikin.build@gmail.com</p>	Pasūtītājs: SIA "DMP" Reģ. Nr. 41503067922 18. novembra iela 37A, Daugavpils		Pasūtījuma Nr. 40/2025		
	Daudzdzīvokļu dzīvojamās mājas Malu ielā 11, Daugavpils energoefektivitātes paaugstināšana				
Fasāde asīs A-C un C-A					
AMATA NOSAUKUMS	VĀRDS, UZVārds	PARAKSTS	DATUMS		
Buvproj.dalas.vad.	A. Melders		12.2025		
Izstrādāja	R. Kleimenovs		12.2025	ARHĪVA REĢISTRĀCIJAS NR.	RASEJUMA MARKA
				STADIJA	MĒROGS
				LAPA	LAPAS NR.
				40/2025	AR
				BP	1:100
				4	15